



# HMA ヘッドマスターアーバ (モジュラーヘッド用)

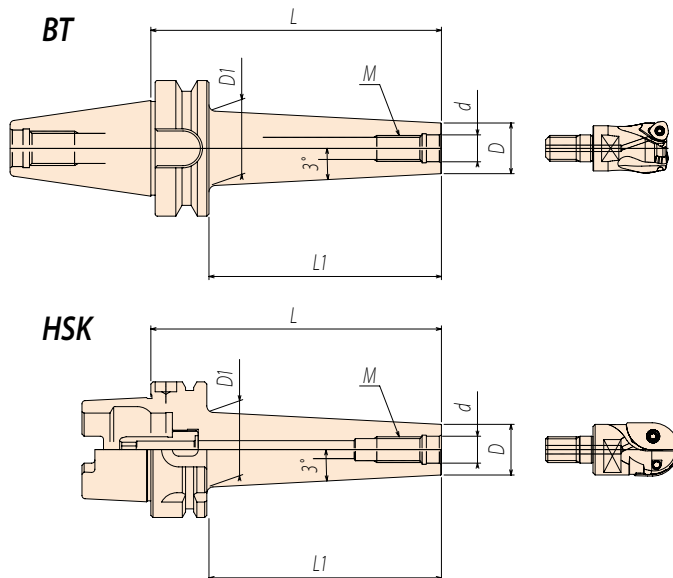
## HEAD MASTER ARBOR (FOR MODULAR MILLS)



### 特長 Features

- ◆ 金型や部品の加工において能率を飛躍的に向上いたします。
- ◆ ヘッド交換式で工具管理が容易。  
Head can be changed easily.
- ◆ 干渉の為、首下部を追加加工して使用していただけます。  
High rigidity due to minimum projection length.
- ◆ BT、HSKシャンクアーバ  
ショートサイズからロングサイズまでフルラインナップ。  
Less interference to workpiece and jig by using long and slim type.
- ◆ センタースルーオイルホール対応。  
Coolant through body.

高能率加工用  
新製品



### 適合ヘッドメーカー

SECO	コンビマスターヘッド
SANDVIK	モジュラーコロミル
ダイジェット	モジュラーヘッド
三菱マテリアル	スクリーインツール
日立ツール	モジュラーミル
イ斯卡ル	マルチマスターを除く

■ 取付け部(ネジサイズとイン口径)が同じであれば  
他ヘッドもご使用いただけます。

### インロ詳細

CODE	M サイズ	φ d	d 深さ
HMA8	M8	8.5	9
HMA10	M10	10.5	
HMA12	M12	12.5	
HMA16	M16	17.0	

## BT30

CODE	L	L1	M	φ d	φ D	φ D1
BT30-HMA8 - 45	45	23	M8	8.5	14.5	16
- 85	85	63				21.1
BT30-HMA10 - 45	45	23	M10	10.5	18.5	20
- 85	85	63				25.1
BT30-HMA12 - 45	45	23	M12	12.5	23.5	25
- 85	85	63				30.1
BT30-HMA16 - 45	45	23	M16	17	29	32
- 85	85	63				

## BT40

CODE	L	L1	M	φ d	φ D	φ D1
BT40-HMA8 - 45	45	18	M8	8.5	14.5	16
- 85	85	58				20.5
BT40-HMA10 - 45	45	18	M10	10.5	18.5	20
- 85	85	58				24.5
BT40-HMA12 - 45	45	18	M12	12.5	23.5	25
- 85	85	58				29.5
-135	135	108				34.8
BT40-HMA16 - 45	45	18	M16	17	29	32
- 85	85	58				35
-135	135	108				40.3



# HMA ヘッドマスターアーバ (モジュラーヘッド用)

HEAD MASTER ARBOR (FOR MODULAR MILLS)



## BT50

CODE	L	L1	M	$\phi d$	$\phi D$	$\phi D1$
BT50-HMA8	- 85	85	M8	8.5	14.5	19.4
	-135	135				24.6
BT50-HMA10	- 85	85	M10	10.5	18.5	20
	-135	135				28.6
BT50-HMA12	- 85	85	M12	12.5	23.5	25
	-135	135				33.6
	-185	185				38.9
	-250	250				45.7
	-300	300				50.9
BT50-HMA16	- 85	85	M16	17	29	32
	-135	135				39.1
	-185	185				44.4
	-250	250				51.2
	-300	300				56.4

## HSK63A

CODE	L	L1	M	$\phi d$	$\phi D$	$\phi D1$
A63-HMA8	- 45	45	M8	8.5	14.5	16
	- 85	85				20.6
A63-HMA10	- 60	60	M10	10.5	18.5	20
	- 85	85				24.6
A63-HMA12	- 60	60	M12	12.5	23.5	25
	- 85	85				29.6
	-135	135				34.9
A63-HMA16	- 60	60	M16	17	29	32
	- 85	85				40.4
	-135	135				

## HSK100A

CODE	L	L1	M	$\phi d$	$\phi D$	$\phi D1$
A100-HMA8	- 85	85	M8	8.5	14.5	19.7
	-135	135				24.9
A100-HMA10	-85	85	M10	10.5	18.5	23.7
	-135	135				28.9
A100-HMA12	- 85	85	M12	12.5	23.5	28.7
	-135	135				33.9
	-185	185				39.2
	-250	250				46.6
	-300	300				51.9
A100-HMA16	- 85	85	M16	17	29	34.2
	-135	135				40.1
	-185	185				45.3
	-250	250				52.1
	-300	300				57.4

■特殊サイズ、2面拘束アーバMBT(BBT)仕様も注文により製作いたします。 Special size is available upon request.



# HMA-ST ストレートシャンク ヘッドマスターアーバ (モジュラーヘッド用)

## STRAIGHT SHANK HEAD MASTER ARBOR (FOR MODULAR MILLS)



### 特長 Features

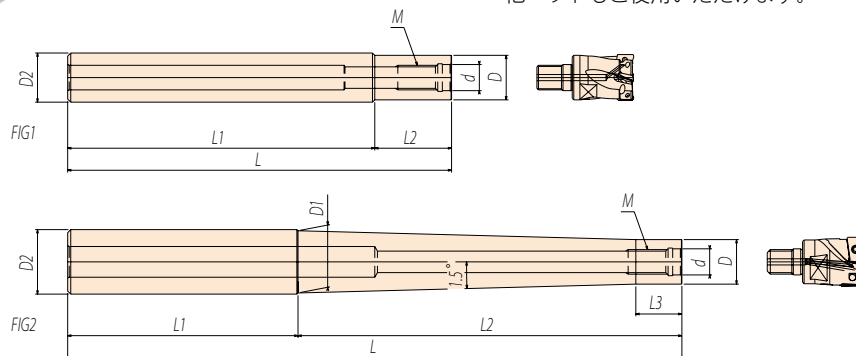
- ◆ 金型や部品の加工において能率を飛躍的に向上いたします。
- ◆ ヘッド交換式で工具管理が容易。  
Head can be changed easily.
- ◆ 干渉の為、首下部を追加加工して使用していただけます。  
High rigidity due to minimum projection length.
- ◆ センタースルーオイルホール対応。  
Coolant through body.

### 高能率加工用 新製品

### 適合ヘッドメーカー

SECO	コンビマスターヘッド
SANDVIK	モジュラーコロミル
ダイジェット	モジュラーヘッド
三菱マテリアル	スクリーインツール
日立ツール	モジュラーミル
イスカル	マルチマスターを除く

■ 取付け部(ネジサイズとイン口径)が同じであれば他ヘッドもご使用いただけます。



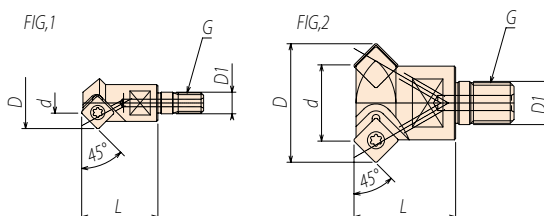
## ST

CODE	FIG	φ D2	L	L1	L2	L3	M	φ d	φ D	φ D1
ST16-HMA8 -150	1	16	150	120	30	-	M8	8.5	14.5	-
			200	150	50					
ST20-HMA10 -150	1	20	150	120	30	-	M10	10.5	18.5	-
			200	150	50					
			250	200	50					
ST25-HMA12 -150	1	25	150	120	30	-	M12	12.5	23.5	-
			200	150	50					
			250	200	100					
			300	200	100					
ST32-HMA16 -200	1	32	200	150	50	-	M16	17	29	-
			250	200	100					
			300	200	100					
ST42-HMA16 -400	2	42	400	150	250	30				40.5

■ 特殊サイズも注文により製作いたします。Special size is available upon request.

## HMA 面取エンドミルカッタ

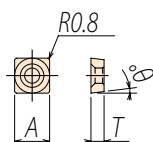
### CHAMFERING ENDMILL CUTTER



### 面取エンドミルカッタ (Chamfering Endmill Cutter)

適用ホルダ

型式	FIG	d	D	D1	L	G	チップ Insert	Holder
HMA8-C8-45	1	8	20.1	8.5	30	M8	SCMT09T308	BT, HSK, ST-HMA8
HMA10-C20-45	2	20	32.1	10.5		M10		BT, HSK, ST-HMA10
HMA16-C30-45		30	46.6	17		M16		BT, HSK, ST-HMA16



### チップ (Insert)

適用カッタ

型式	A	T	θ	ネジ Screw	レンチ Wrench	Cutter
SCMT09T308	9.525	3.97	7°	BFTX0409N	TF15	HMA8, HMA10
SCMT120408	12.7	4.76	7°	BFTX0511N	TF20	HMA16

■ 特殊サイズも注文により製作いたします。Special size is available upon request.