



旋盤用スリーブ

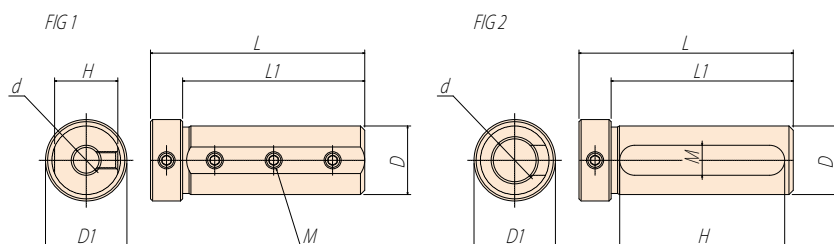
SLEEVE FOR LATHE

新製品



特長 Features

- ◆ 旋盤での内径・ボーリング加工用
For boring on lathe.
- ◆ 豊富なサイズラインアップ
Variety of sizes.
- ◆ ほぼ全ての旋盤メーカーに対応。
Can be used on lathe of almost all manufacturers.



CODE	d	D	L	L1	D1	H	M	FIG	重量(kg)									
NC16-03	3	16	62	55	19	14.5	M4	1	0.11									
NC16-04	4						0.10											
NC16-06	6						0.08											
NC16-08	8						0.07											
NC16-10	10						0.06											
NC16-12	12						50		11	2	0.06							
NC20-06	6	20	67	60	27	17.5	M6	1	0.16									
NC20-07	7								0.15									
NC20-08	8								0.14									
NC20-10	10								0.13									
NC20-12	12								0.12									
NC20-14	14								55	13	2	0.09						
NC20-15	15											0.08						
NC20-16	16											0.07						
NC20S-06	6											51	45	25	17.5	M6	1	0.13
NC20S-08	8																	0.12
NC20S-10	10	0.11																
NC20S-12	12	0.10																
NC20S-16	16	40	11	2	0.06													
NC25-06	6	25	64	58	35	23.5	M6	1	0.24									
NC25-07	7								0.24									
NC25-08	8								0.23									
NC25-10	10								0.22									
NC25-12	12								0.20									
NC25-14	14								51	12	2	0.17						
NC25-15	15											0.18						
NC25-16	16											0.16						
NC25-18	18											0.13						
NC25-20	20											0.11						
NC25-22	22											0.08						

CODE	d	D	L	L1	D1	H	M	FIG	重量(kg)										
NC32-04	4	32	85	70	38	29.5	M6	1	0.53										
NC32-05	5								0.52										
NC32-06	6								0.54										
NC32-07	7								0.55										
NC32-08	8								0.52										
NC32-10	10								100	85	77	14	2	0.60					
NC32-12	12													0.56					
NC32-14	14													0.53					
NC32-15	15													0.52					
NC32-16	16													0.50					
NC32-18	18	0.46																	
NC32-20	20	40	100	85	46	38	M8	1	0.38										
NC32-22	22								0.35										
NC32-25	25								0.27										
NC40-06	6								40	100	85	46	38	M8	1	1.00			
NC40-07	7															1.01			
NC40-08	8	0.99																	
NC40-10	10	0.93																	
NC40-12	12	0.92																	
NC40-14	14	77	14	2	0.90														
NC40-15	15				0.89														
NC40-16	16				0.87														
NC40-18	18				0.83														
NC40-20	20				0.71														
NC40-22	22				0.69														
NC40-25	25	50	100	85	58	48	M8	1								0.60			
NC40-32	32															0.38			
NC50-08	8															50	120	110	68
NC50-10	10								1.56										
NC50-12	12								1.53										
NC50-16	16	1.47																	
NC50-20	20	1.39																	
NC50-25	25	1.26																	
NC50-32	32	77	14	2	0.95														
NC50-40	40				0.71														
NC6020	20				60	120	110	68	57	M8	1	2.44							
NC6025	25											2.28							
NC6032	32	1.98																	
NC6040	40	1.55																	
NC6050	50	125	115	102								14	2	0.87					