



ST-FM ストレートシャンク フェイスミルアーバ

STRAIGHT SHANK FACE MILL ARBOR



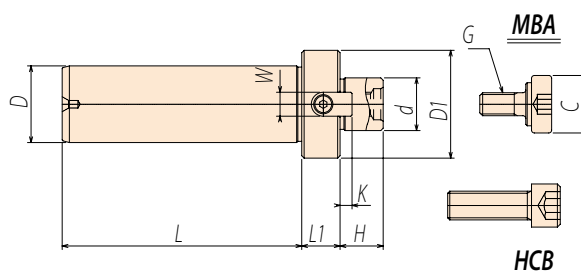
センタースルーオイルホール対応可能! (オプション)

Coolant through oil hole type is available (option).

ミーリングチャックで、ご使用ください。

Use with milling chucks.

◆豊富な種類で多種多様なワークに対応。Plenty types are available for various types of workpieces.



ST32

CODE	ϕd	ϕD	$\phi D1$	L	L1	H	W	K	ϕC	G	
ST32-FM16 - 70	16	32	32	70	15	16	8	5	-	HCB-M8	
-150				150							
-200				200							
ST32-FMC22 - 70	22		45	45	70	16	18	10	5	-	HCB-M10
-150					150						
-200					200						
ST32-FMC27 - 70	27		48	48	70	20	20	12	6	-	HCB-M12
-150					150						
-200					200						
ST32-FM22.225 - 70	22.225	45	45	70	15	18	8	4	-	HCB-M10	
-150				150							
-200				200							
ST32-FMA25.4 - 70	25.4	50	50	70	16	22	9.5	5	33	MBA-M12	
-150	150										
ST32-FMA31.75 - 70	31.75	60	60	70	20	30	12.7	7	40	MBA-M16	
-150	150										
-200	200										

ST42

CODE	ϕd	ϕD	$\phi D1$	L	L1	H	W	K	ϕC	G	
ST42-FM16 - 80	16	42	32	80	15	16	8	5	-	HCB-M8	
-150				150							
-200				200							
ST42-FMC22 - 80	22		45	45	80	16	18	10	5	-	HCB-M10
-150					150						
-200					200						
ST42-FMC27 - 80	27		48	48	80	20	20	12	6	-	HCB-M12
-150					150						
-200					200						
ST42-FMC32 - 80	32	65	65	80	20	22	14	7	-	HCB-M16	
-150				150							
-200				200							
ST42-FM22.225 - 80	22.225	45	45	80	15	18	8	4	-	HCB-M10	
-150				150							
-200				200							
ST42-FMA25.4 - 80	25.4	50	50	80	16	22	9.5	5	33	MBA-M12	
-150				150							
-200				200							
ST42-FMA31.75 - 80	31.75	60	60	80	20	30	12.7	7	40	MBA-M16	
-150				150							
-200				200							

■特殊サイズも注文により製作いたします。 Special size is available upon request.

センタースルーオイルホールのご用命は語尾に(-OH)とご指示願います。

センタースルーにてご使用の場合は穴あきクランプボルトが別途必要です。詳細はP71

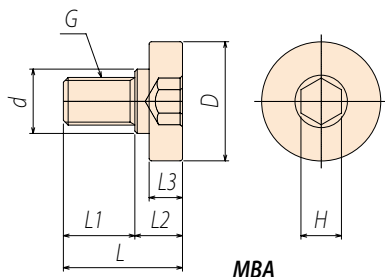
When ordering coolant through type, add "-OH" to the end of model number.

Special clamping bolt with coolant hole is required for coolant through type (See page 71).

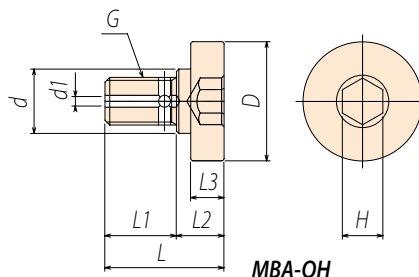


MBA クランプボルト

CLAMP BOLT FOR FACE MILL ARBOR



MBA



MBA-OH

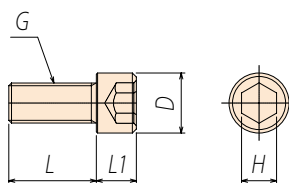
CODE	D	d	L	L1	L2	L3	G	H
MBA-M 8	20	15	25	16	9	7	M 8xP=1.25	6
M10	28	18	31	20	11	9	M10xP=1.5	8
M12	33	23	35	23	12	10	M12xP=1.75	10
M16	40		38	22	16		M16xP=2.0	14
M20	50	27	50	30	20	14	M20xP=2.5	17
M24	65	37	58	34	24		M24xP=3.0	

MBA-OH センタースルー用クランプボルト

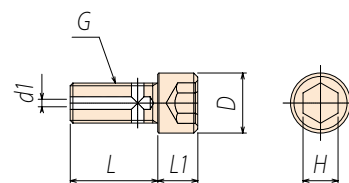
CODE	D	d	d1	L	L1	L2	L3	G	H
MBA-M16-OH	40	23	4	38	22	16	10	M16xP=2.0	14
M20-OH	50	27		50	30	20	14	M20xP=2.5	17
M24-OH	65	37		58	34	24		M24xP=3.0	

HCB キャップボルト

CAP BOLT FOR FACE MILL ARBOR



HCB



HCB-OH

CODE	D	L	L1	G	H
HCB-M 8x35	13	35	8	M 8xP=1.25	6
M10x35	16		10	M10xP=1.5	8
M12x35	18		12	M12xP=1.75	10
M16x40	24	40	16	M16xP=2.0	14

HCB-OH センタースルー用キャップボルト

CODE	D	d1	L	L1	G	H
HCB-M 8x35-OH	13	3	35	8	M 8xP=1.25	6
M10x35-OH	16			10	M10xP=1.5	8
M12x35-OH	18			12	M12xP=1.75	10
M16x40-OH	24	4	40	16	M16xP=2.0	14