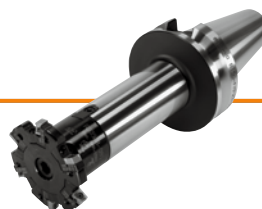




FMP サイドカッタ用アーバ

SIDE CUTTER ARBOR (FMP)



BT40

CODE	D	L1	L2	H	D1	K	W	G
BT40-FMP27 -105 - 50	27	105	78	20	48	6	12	HCB-M12 × 35
-150 - 50		150	123					
-200 - 50		200	173					

BT50

CODE	D	L1	L2	H	D1	K	W	G
BT50-FMP27 -105 - 50	27	105	67	20	48	6	12	HCB-M12 × 35
-150 - 50		150	112					
-200 - 50		200	162					
-250 - 50		250	212					
-300 - 50		300	262					
-350 - 50		350	312					

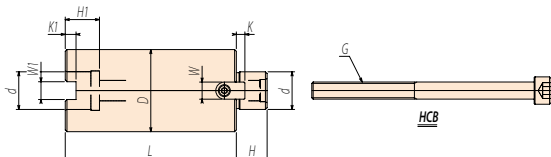
■特殊サイズも注文により製作いたします。 Special size is available upon request.
 センタースルーオイルホールのご用命は語尾に(-OH)とご指示願います。
 センタースルーにてご使用の場合は穴あきクランプボルトが別途必要です。詳細はP71
 When ordering coolant through type, add "-OH" to the end of model number.
 Special clamping bolt with coolant hole is required for coolant through type (See page 71).

FMP プランジエクステンション

PLUNGE ARBOR EXTENSION

突き加工 ジョイントアーバ FMP型

- ◆金型深彫の加工で、アーバの長さが少し足りない時に威力を発揮いたします。
 Extension easily adds extra length of arbor for deep cutting on die and mold.

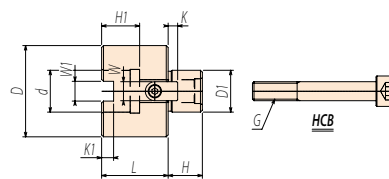


CODE	d	L	D	H	K	W	H1	K1	W1	G
FMP22-OD48 - 50	22	50	48	18	5	10	20	6.3	10.4	M10 × 80
-100		100								M10 × 130
-OD60 - 50		50	60							M10 × 80
-100		100								M10 × 130
FMP27-OD73 - 50	27	50	73	20	6	12	23	8	12.4	M12 × 80
-100		100	M12 × 130							
FMP22.225-OD47 - 50	22.225	50	47	18	4	8	19	5	8.4	M10 × 80
-100		100								M10 × 130
-OD60 - 50		50	60							M10 × 80
-100		100								M10 × 130
FMP31.75-OD76 - 60	31.75	60	76	30	7	12.7	32	8	12.7	M16 × 95
-120		120								M16 × 160
-OD96 - 60		60	96							M16 × 95
-120		120								M16 × 160

■特殊サイズも注文により製作いたします。 Special size is available upon request.

FMP プランジ変換アダプター (CONVERSION ADAPTER)

■高送り用 往復突き加工用カッター変換アーバ



CODE	d	D1	L	D	H	K	W	H1	K1	W1	G
FMP22 - 22.225-OD48 - 35	22	22.225	35	48	18	4	8	20	6.3	8.4	M10 × 65
-OD60 - 35				60							
FMP22.225 - 22-OD47 - 35	22.225	22	35	47	18	5	10	20	5	10.4	M10 × 65
-OD60 - 35				60							
FMP31.75 - 32 -OD76 - 50	31.75	32	50	76	22	7	14	32	8	12.7	M16 × 85
-OD96 - 50				96							

■特殊サイズも注文により製作いたします。 Special size is available upon request.

FMP サイドカッタ用アーバ SIDE CUTTER ARBOR