



FMP プランジアーバ (高送り用 往復突き加工用)

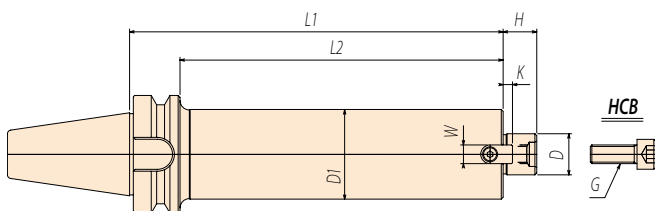
PLUNGE ARBOR (PLUNGE CUTTING & HIGH FEED CUTTING)



センタースルーオイルホール対応可能! (オプション)

Coolant through oil hole type is available (option).

- ◆ 仕上げ面の直角度、平坦度、高精度化。
High squareness, flatness, accuracy on finished surface.
- ◆ 仕上げ面のうねりがほとんど出ない。No undulation on finished surface.
- ◆ 金型の深い断面に最適。Ideal for deep cutting on die and mold.
- ◆ 荒、仕上加工で加工時間の短縮。Reduction of machining time on roughing and finishing.
- ◆ 高剛性と高速仕様。High rigidity and for high speed cutting.



BT40

CODE	D	L1	L2	H	D1	K	W	G
BT40-FMP16 -150 - 40	16	150	123	16	38	5	8	HCB-M8 × 35
		200	173					
BT40-FMP22 -150 - 50	22	150	123	18	48	5	10	HCB-M10 × 35
		200	173					
BT40-FMP22 -150 - 63	22	150	123	18	60	5	10	HCB-M10 × 35
		200	173					
BT40-FMP25.4 -150	25.4	150	123	22	60	5	9.5	MBA-M12
		200	173					

BT50

CODE	D	L1	L2	H	D1	K	W	G					
BT50-FMP16 - 90 - 40	16	90	52	16	38	5	8	HCB-M8 × 35					
		120	82										
		150	112										
		200	162										
BT50-FMP22 -150 - 50	22	150	112	18	48	5	10	HCB-M10 × 35					
		200	162										
		250	212										
		300	262										
		BT50-FMP22 -150 - 63	22		150	112			18	60	5	10	HCB-M10 × 35
					200	162							
					250	212							
					300	262							
BT50-FMP27 -150 - 63	27	150	112	20	60	6	12	HCB-M12 × 35					
		200	162										
		250	212										
		300	262										
BT50-FMP27 -150	27	150	112	20	73	6	12	HCB-M12 × 35					
		200	162										
		250	212										
		300	262										
		350	312										
		400	362										
500	462												

■ 特殊サイズも注文により製作いたします。 Special size is available upon request.

センタースルーオイルホールのご用命は語尾に(-OH)とご指示願います。

センタースルーにてご使用の場合は穴あきクランプボルトが別途必要です。詳細はP71

When ordering coolant through type, add "-OH" to the end of model number.

Special clamping bolt with coolant hole is required for coolant through type (See page 71).



FMP プランジアーバ (高送り用 往復突き加工用)

PLUNGE ARBOR (PLUNGE CUTTING & HIGH FEED CUTTING)



BT50

CODE	D	L1	L2	H	D1	K	W	G	
BT50-FMP25.4 -150	25.4	150	112	22	60	5	9.5	MBA-M12	
-200		200	162						
-250		250	212						
-300		300	262						
-350		350	312						
-400		400	362						
-500		500	462						
BT50-FMP22.225 -150 - 50	22.225	150	112	18	47	4	8	HCB-M10 × 35	
-200 - 50		200	162						
-250 - 50		250	212						
-300 - 50		300	262						
-350 - 50		350	312						
-400 - 50		400	362						
-500 - 50		500	462						
BT50-FMP22.225 -150 - 63		22.225	150	112	18	60	4	8	HCB-M10 × 35
-200 - 63			200	162					
-250 - 63			250	212					
-300 - 63			300	262					
-350 - 63			350	312					
-400 - 63			400	362					
-500 - 63			500	462					
BT50-FMP31.75 -150 - 80	31.75	150	112	30	76	7	12.7	HCB-M16 × 40	
-200 - 80		200	162						
-250 - 80		250	212						
-300 - 80		300	262						
-350 - 80		350	312						
-400 - 80		400	362						
-500 - 80		500	462						
BT50-FMP31.75 -150 -100		31.75	150	112	30	96	7	12.7	HCB-M16 × 40
-200 -100			200	162					
-250 -100			250	212					
-300 -100			300	262					
-350 -100			350	312					
-400 -100			400	362					
-500 -100			500	462					
BT50-FMP38.1 -150 -125	38.1	150	112	34	98	7	15.9	MBA-M20	
-200 -125		200	162						
-250 -125		250	212						
-300 -125		300	262						

■ 特殊サイズも注文により製作いたします。 Special size is available upon request.
 センタースルーオイルホールのご用命は語尾に(-OH)とご指示願います。
 センタースルーにてご使用の場合は穴あきクランプボルトが別途必要です。詳細はP71
 When ordering coolant through type, add "-OH" to the end of model number.
 Special clamping bolt with coolant hole is required for coolant through type (See page 71).



超硬強化プランジアーバ

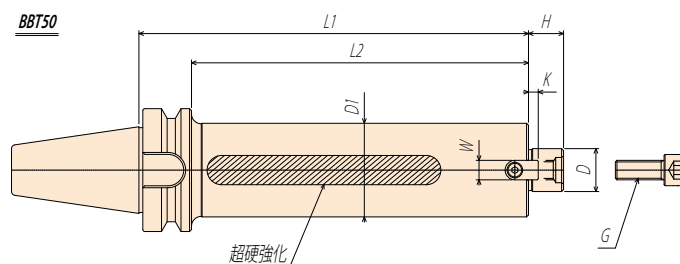
PLUNGE ARBOR WITH CARBIDE BAR

新製品



特長 Features

- ◆ ビビりに強い高剛性アーバ。
High rigidity arbor for less vibration.
- ◆ ローコスト。
Low cost.
- ◆ 2面拘束仕様(BBT主軸にも既存のBT主軸にも使用可)。
Two face contact shank(Can be used for both BT and BBT spindle).
- ◆ センタースルーオイルホール対応可。
Coolant through body.

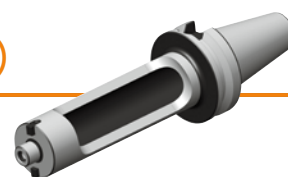


CODE	D	L1	L2	H	D1	K	W	G
TBT50-FMP16CB -150 - 40	16	150	112	16	38	5	8	HCB-M8 × 35
-200 - 40		200	162					
TBT50-FMP22CB -250 - 50	22	250	212	18	48	5	10	HCB-M10 × 35
-300 - 50		300	262					
-350 - 50		350	312					
TBT50-FMP22CB -250 - 63	22	250	212	18	60	5	10	HCB-M10 × 35
-300 - 63		300	262					
-350 - 63		350	312					
TBT50-FMP31.75CB -250 - 80	31.75	250	212	30	76	7	12.7	HCB-M16 × 40
-300 - 80		300	262					
-350 - 80		350	312					

■ センタースルーにてご使用の場合は穴あきクランプボルトが別途必要です。
Special clamping bolt with coolant hole is required for coolant through type.

FMLW 中空軽量ロングアーバ (高送り用)

LIGHT WEIGHT HOLLOW TYPE ARBOR (HIGH FEED CUTTING)



BT50-FMLW

CODE	D	L1	L2	H	D1	K	W	Kg	G
BT50-FMLW22 -250 - 63	22	250	212	18	60	5	10	6.8	HCB-M10 × 35
-300 - 63		300	262					7.4	
-350 - 63		350	312					8.0	
BT50-FMLW22.225 -250 - 63	22.225	250	212	18	60	4	8	6.8	HCB-M10 × 35
-300 - 63		300	262					7.4	
-350 - 63		350	312					8.0	
BT50-FMLW31.75 -250 - 80	31.75	250	212	30	76	7	12.7	8.7	HCB-M16 × 40
-300 - 80		300	262					9.7	
-350 - 80		350	312					10.7	
BT50-FMLW31.75 -250 - 100	31.75	250	212	30	96	7	12.7	11.4	HCB-M16 × 40
-300 - 100		300	262					12.9	
-350 - 100		350	312					14.4	
BT50-FMLW38.1 -250 - 125	38.1	250	212	34	98	9	15.9	12.0	MBA-M20
-300 - 125		300	262					13.6	
-350 - 125		350	312					15.1	

■ 特殊サイズも注文により製作いたします。 Special size is available upon request.
センタースルーオイルホールのご用命は語尾に (-OH) とご指示願います。
When ordering coolant through type, add "-OH" to the end of model number.



FMP サイドカッタ用アーバ

SIDE CUTTER ARBOR (FMP)



BT40

CODE	D	L1	L2	H	D1	K	W	G
BT40-FMP27 -105 - 50	27	105	78	20	48	6	12	HCB-M12 × 35
-150 - 50		150	123					
-200 - 50		200	173					

BT50

CODE	D	L1	L2	H	D1	K	W	G
BT50-FMP27 -105 - 50	27	105	67	20	48	6	12	HCB-M12 × 35
-150 - 50		150	112					
-200 - 50		200	162					
-250 - 50		250	212					
-300 - 50		300	262					
-350 - 50		350	312					

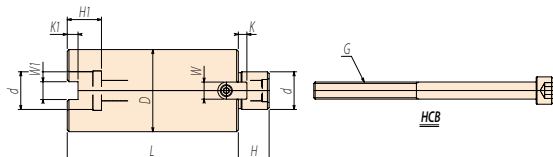
■特殊サイズも注文により製作いたします。 Special size is available upon request.
 センタースルーオイルホールのご用命は語尾に(-OH)とご指示願います。
 センタースルーにてご使用の場合は穴あきクランプボルトが別途必要です。詳細はP71
 When ordering coolant through type, add "-OH" to the end of model number.
 Special clamping bolt with coolant hole is required for coolant through type (See page 71).

FMP プランジエクステンション

PLUNGE ARBOR EXTENSION

突き加工 ジョイントアーバ FMP型

- ◆金型深彫の加工で、アーバの長さが少し足りない時に威力を発揮いたします。
 Extension easily adds extra length of arbor for deep cutting on die and mold.

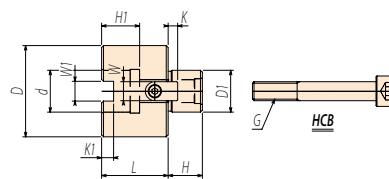


CODE	d	L	D	H	K	W	H1	K1	W1	G
FMP22-OD48 - 50	22	50	48	18	5	10	20	6.3	10.4	M10 × 80
-100		100								M10 × 130
-OD60 - 50		50	60							M10 × 80
-100		100								M10 × 130
FMP27-OD73 - 50	27	50	73	20	6	12	23	8	12.4	M12 × 80
-100		100	M12 × 130							
FMP22.225-OD47 - 50	22.225	50	47	18	4	8	19	5	8.4	M10 × 80
-100		100								M10 × 130
-OD60 - 50		50	60							M10 × 80
-100		100								M10 × 130
FMP31.75-OD76 - 60	31.75	60	76	30	7	12.7	32	8	12.7	M16 × 95
-120		120								M16 × 160
-OD96 - 60		60	96							M16 × 95
-120		120								M16 × 160

■特殊サイズも注文により製作いたします。 Special size is available upon request.

FMP プランジ変換アダプター (CONVERSION ADAPTER)

■高送り用 往復突き加工用カッター変換アーバ



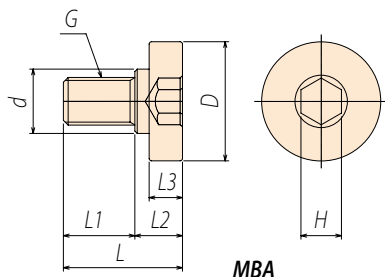
CODE	d	D1	L	D	H	K	W	H1	K1	W1	G
FMP22 - 22.225-OD48 - 35	22	22.225	35	48	18	4	8	20	6.3	8.4	M10 × 65
-OD60 - 35				60							
FMP22.225 - 22-OD47 - 35	22.225	22	35	47	18	5	10	20	5	10.4	M10 × 65
-OD60 - 35				60							
FMP31.75 - 32 -OD76 - 50	31.75	32	50	76	22	7	14	32	8	12.7	M16 × 85
-OD96 - 50				96							

■特殊サイズも注文により製作いたします。 Special size is available upon request.

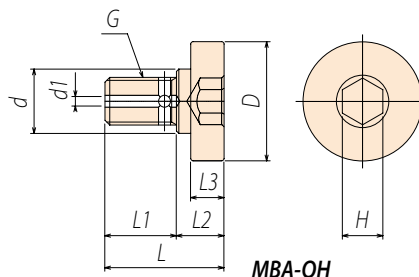


MBA クランプボルト

CLAMP BOLT FOR FACE MILL ARBOR



MBA



MBA-OH

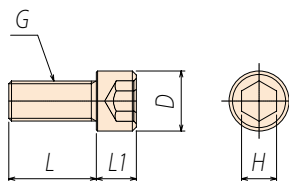
CODE	D	d	L	L1	L2	L3	G	H
MBA-M 8	20	15	25	16	9	7	M 8xP=1.25	6
M10	28	18	31	20	11	9	M10xP=1.5	8
M12	33	23	35	23	12	10	M12xP=1.75	10
M16	40		38	22	16		M16xP=2.0	14
M20	50	27	50	30	20	14	M20xP=2.5	17
M24	65	37	58	34	24		M24xP=3.0	

MBA-OH センタースルー用クランプボルト

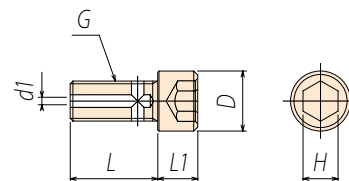
CODE	D	d	d1	L	L1	L2	L3	G	H
MBA-M16-OH	40	23	4	38	22	16	10	M16xP=2.0	14
M20-OH	50	27		50	30	20	14	M20xP=2.5	17
M24-OH	65	37		58	34	24		M24xP=3.0	

HCB キャップボルト

CAP BOLT FOR FACE MILL ARBOR



HCB



HCB-OH

CODE	D	L	L1	G	H
HCB-M 8x35	13	35	8	M 8xP=1.25	6
M10x35	16		10	M10xP=1.5	8
M12x35	18		12	M12xP=1.75	10
M16x40	24	40	16	M16xP=2.0	14

HCB-OH センタースルー用キャップボルト

CODE	D	d1	L	L1	G	H
HCB-M 8x35-OH	13	3	35	8	M 8xP=1.25	6
M10x35-OH	16			10	M10xP=1.5	8
M12x35-OH	18			12	M12xP=1.75	10
M16x40-OH	24	4	40	16	M16xP=2.0	14