



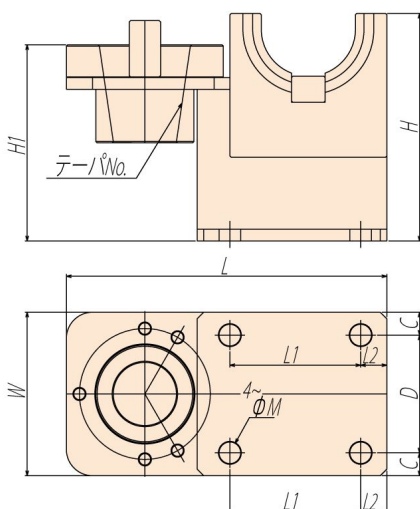
# 刃具取付け台

## LOCKING FIXTURE



### 特長 Features

- ◆ ツールホルダの刃具セッティングやプルスタッド取付、取外しに最適。  
Ideal for tool setting to tool holder and installing & removing of pull bolt.
- ◆ 縦・横を問わず作業性の良いポジションでの交換が可能。  
Good workability for both vertical and horizontal use.
- ◆ コンパクトで段取り時間の短縮が可能。  
Compact and shortening of set up time.
- ◆ ツール部分の傷防止の為、テーパ接触部にはアルミ合金を使用。  
Aluminum alloy is used for taper contact portion to prevent scratching on tool holder.



CODE	テーパNo. Taper No.	L	W	H	H1	L1	L2	D	C	M
LF-BT30	BT30	200	100	140	112	80	20	60	20	12.3
LF-BT40	BT40									
LF-BT50	BT50									
LF-TBT30	2面拘束	200	100	140	112	80	20	60	20	12.3
LF-TBT40	2面拘束									
LF-TBT50	2面拘束									

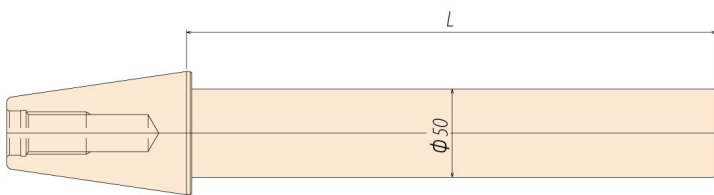
※ご注意:作業台、定盤等に確実に固定の上、ご使用ください。

## TS テストバー

### TEST BAR

#### 精度 Accuracy

- 1.テーパシャंकに対する $\phi 50 \pm 0.005$ 部の振レ $0.002$ 以内  
Run-out (Taper and  $\phi 50 \pm 0.005$ ) : within  $0.002\text{mm}$
2.  $\phi 50 \pm 0.005$ 部の真円度 $0.002$ 以内、円筒度 $0.002$ 以内  
Circularity and cylindricality ( $\phi 50 \pm 0.005$ ) : within  $0.002\text{mm}$
3. L寸法(ゲージラインからテストバー端面まで) $\pm 0.05$   
 $L = \pm 0.05\text{mm}$



CODE	L
BT40-TS50-200	200
BT50-TS50-300	300