



# HSK-FM フェイスミルアーバ

## FACE MILL ARBOR



### JIS B 4113規格正面フライスカッタ用アーバ

- ◆豊富な種類で多種多様な加工ワークに対応。  
Plenty types are available for various types of workpieces.
- ◆高送りカッタにも最適。  
Ideal for high feed cutter.

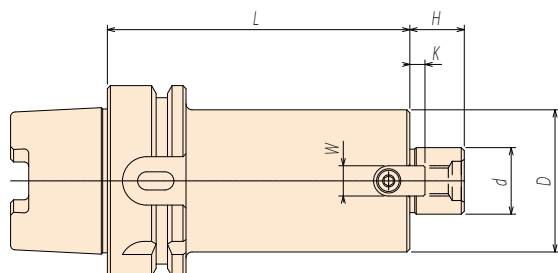


FIG1

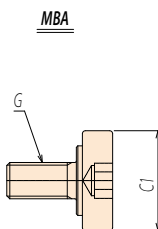
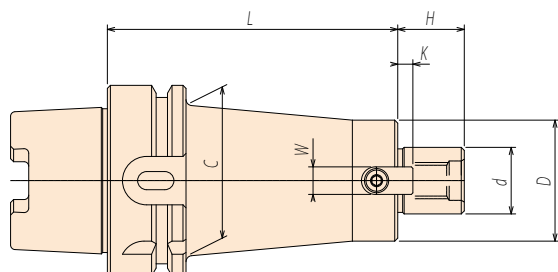


FIG2

## HSK63

CODE	FIG	$\phi d$	L	D	H	K	W	C	C1	G
A63-FM16 - 60 - 40	1	16	60	38	16	5	8	-	-	HCB-M8
-120 - 40			120							
A63-FM22 - 60 - 50	1	22	60	47	18	5	10	-	-	HCB-M10
-120 - 50			120							
A63-FM22 - 60 - 63			60	60						
-120 - 63			120							
A63-FM27 - 60	1	27	60	73	20	6	12	-	-	HCB-M12
-120			120							
A63-FM22.225 - 60 - 50	1	22.225	60	47	18	4	8	-	-	HCB-M10
-120 - 50			120							
A63-FM22.225 - 60 - 63			60	60						
-120 - 63			120							
A63-FM25.4 - 60	1	25.4	60	50	22	5	9.5	-	33	MBA-M12
-120	2		120					52		
A63-FM31.75 - 60	1	31.75	60	60	30	7	12.7	-	40	MBA-M16
-120			120							

- 特殊サイズも注文により製作いたします。 Special size is available upon request.  
センタースルーにてご使用の場合は穴あきクランプボルトが別途必要です。詳細はP75  
Special clamping bolt with coolant hole is required for coolant through type (See page 75).
- クーラントパイプは付属されております(固定式)。 Coolant pipe is included.



# HSK-FM フェイスミルアーバ

FACE MILL ARBOR



## HSK100

CODE	FIG	φd	L	D	H	K	W	C	C1	G
A100-FM16 - 75 - 40	1	16	75	38	16	5	8	-	-	HCB-M8
			120							
			200							
A100-FM22 - 75 - 50	1	22	75	47	18	5	10	-	-	HCB-M10
			120							
			200							
			250							
A100-FM22 - 75 - 63	1	22	75	60	18	5	10	-	-	HCB-M10
			120							
			200							
			250							
			300							
A100-FM27 - 75	1	27	75	73	20	6	12	-	-	HCB-M12
			120							
			200							
			250							
A100-FM32 - 75	1	32	75	85	22	7	14	-	-	HCB-M16
			120							
			200							
			250							
			300							
A100-FM22.225 - 75 - 50	1	22.225	75	47	18	4	8	-	-	HCB-M10
			120							
			200							
A100-FM22.225 - 75 - 63	1	22.225	75	60	18	4	8	-	-	HCB-M10
			120							
			200							
			250							
A100-FM25.4 - 75	2	25.4	75	50	22	5	9.5	70	33	MBA-M12
			120							
			200							
			250							
			300							
A100-FM31.75 - 75 - 80	1	31.75	75	76	30	7	12.7	-	-	HCB-M16
			120							
			200							
			250							
A100-FM38.1 - 75	1	38.1	75	80	34	9	15.9	-	50	MBA-M20
			120							
			200							
			250							
A100-FM40 - 75	1	40	75	85	26	8.5	16	-	50	MBA-M20
			120							
			200							
			250							

■特殊サイズも注文により製作いたします。 Special size is available upon request.

■センタースルーにてご使用の場合は穴あきクランプボルトが別途必要です。詳細はP75

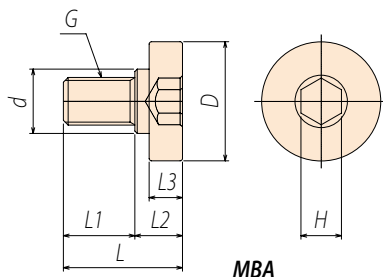
Special clamping bolt with coolant hole is required for coolant through type (See page 75).

■クーラントパイプは付属されております(固定式)。 Coolant pipe is included.

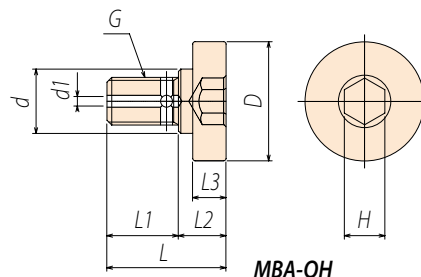


# MBA クランプボルト

CLAMP BOLT FOR FACE MILL ARBOR



MBA



MBA-OH

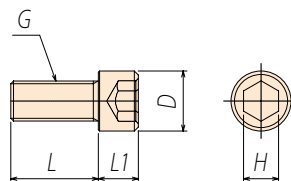
CODE	D	d	L	L1	L2	L3	G	H
MBA-M 8	20	15	25	16	9	7	M 8xP=1.25	6
M10	28	18	31	20	11	9	M10xP=1.5	8
M12	33	23	35	23	12	10	M12xP=1.75	10
M16	40		38	22	16		M16xP=2.0	14
M20	50	27	50	30	20	14	M20xP=2.5	17
M24	65	37	58	34	24		M24xP=3.0	

## MBA-OH センタースルー用クランプボルト

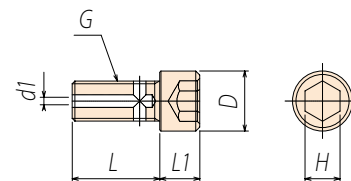
CODE	D	d	d1	L	L1	L2	L3	G	H
MBA-M16-OH	40	23	4	38	22	16	10	M16xP=2.0	14
M20-OH	50	27		50	30	20	14	M20xP=2.5	17
M24-OH	65	37		58	34	24		M24xP=3.0	

# HCB キャップボルト

CAP BOLT FOR FACE MILL ARBOR



HCB



HCB-OH

CODE	D	L	L1	G	H
HCB-M 8x35	13	35	8	M 8xP=1.25	6
M10x35	16		10	M10xP=1.5	8
M12x35	18		12	M12xP=1.75	10
M16x40	24	40	16	M16xP=2.0	14

## HCB-OH センタースルー用キャップボルト

CODE	D	d1	L	L1	G	H
HCB-M 8x35-OH	13	3	35	8	M 8xP=1.25	6
M10x35-OH	16			10	M10xP=1.5	8
M12x35-OH	18			12	M12xP=1.75	10
M16x40-OH	24	4	40	16	M16xP=2.0	14